

КВАТРО

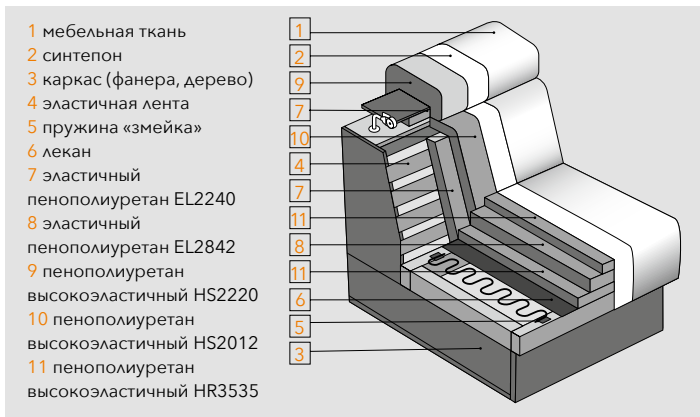
модульная система

Современные формы, выверенные пропорции, комфорт и функциональность – это модульная система «Кватро».

Оригинальные утяжки на спинках и сидениях подчёркивают мягкость модели. Регулируемые подголовники, бар с розеткой на 220V и двумя USB разъёмами приглашают насладиться отдыхом.

«Кватро» парит над поверхностью пола, благодаря опорам высотой 10см. На выбор предлагаются три цвета опор из массива дерева и вариант из хромированной стали.





КВАТРО

модульная система

ВАЖНО! Механизм трансформации подголовника имеет 6 позиций. Шаг подъёма в последующее положение составляет 15°.

Трансформация подголовника осуществляется путём последовательного перехода от одной позиции к другой снизу вверх, либо в обратном порядке. (Рис.1)

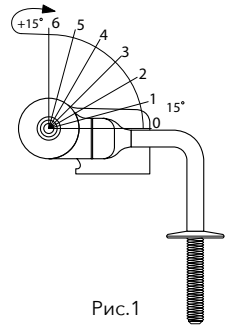


Рис.1

КВАТРО

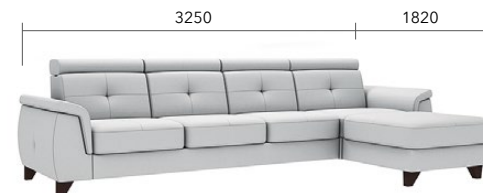
МОДУЛЬНАЯ СИСТЕМА



Спальное место 1850 x 1380 мм



Спальное место 2170 x 1380 мм



Спальное место 2650 x 1380 мм



Спальное место 1850 x 1380 мм



Спальное место 2580 x 1380 мм



Спальное место 2100 x 1380 мм



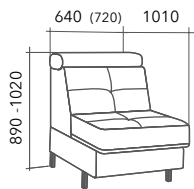
Спальное место 2100 x 1380 мм



Спальное место 3300 x 1380 мм



Спальное место 3300 x 1380 мм



Секция 1

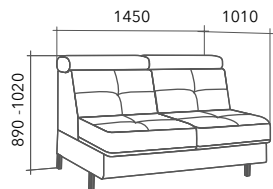
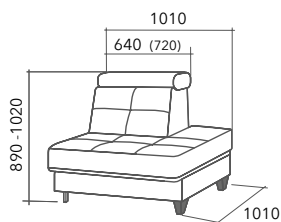
- Может использоваться как составная часть модульного дивана.
- В сочетании с двумя боковыми модулями, превращается в стильное кресло.

Стандартная
без дополнительных опций.

С нишей
комплектуется ламинированной нишей для белья.

Бывает двух размеров по ширине спинки 640 мм, 720 мм.

Отклонение габаритных размеров ± 20 мм (ГОСТ 19917-2014 п.5.2.12)



Секция 2

- Может использоваться как составная часть модульного дивана.
- В сочетании с двумя боковыми секциями, секция 2 превращается в небольшой линейный диван без спального места.

• Для создания углового дивана со спальным местом необходимо соединить с секцией шезлонг или поочередно с секцией угловой, секция 1 (или угловой, секция 2; или угловой, секция 3).

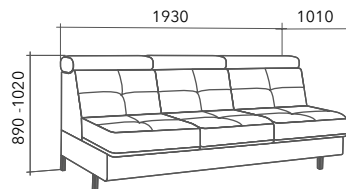
Стандартная
без дополнительных опций.

С нишей
комплектуется ламинированной нишей для белья.

«Дельфин»
комплектуется механизмом трансформации спального места «дельфин».

Бывает одного размера по ширине спинки 720 мм.

Отклонение габаритных размеров ± 20 мм (ГОСТ 19917-2014 п.5.2.12)



Секция 3

- Может использоваться как составная часть модульного дивана.
- В сочетании с двумя боковыми секциями, секция 3 превращается в линейный диван, с возможностью комплектации полноценным спальным местом.

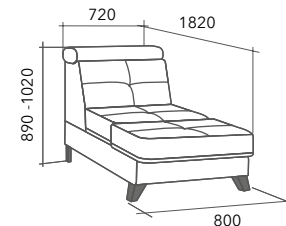
Стандартная
без дополнительных опций.

С нишей
комплектуется ламинированной нишей для белья.

«Дельфин»
комплектуется механизмом трансформации спального места «дельфин».

Бывает одного размера по ширине спинки 640 мм.

Отклонение габаритных размеров ± 20 мм (ГОСТ 19917-2014 п.5.2.12)



Секция шезлонг
(взаимозаменяемая)

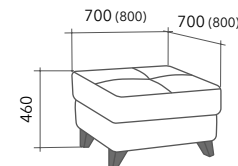
- В сочетании с боковой секцией может использоваться как завершающая часть модульного дивана.
- В сочетании с секцией 2 позволяет создать угловой диван, с возможностью комплектации полноценным спальным местом.

• Может использоваться при формировании угловых и П-образных диванов.

• Под сидением размещается вместительная, ламинированная ниша для белья.

Бывает одного размера по ширине спинки 720 мм.

Отклонение габаритных размеров ± 20 мм (ГОСТ 19917-2014 п.5.2.12)



Банкетка

Секция приставная
(правая, левая)

- Используется как завершающая часть модульного дивана.
- Под сидением размещается ламинированная ниша для белья.

Бывает двух размеров по ширине спинки 640 мм, 720 мм.

Отклонение габаритных размеров ± 20 мм (ГОСТ 19917-2014 п.5.2.12)

Не превышайте допустимую нагрузку:

120 кг статичной нагрузки на одно спальное или одно место для сидения;

15 кг равномерно распределённой нагрузки на дно бельевого ящика;



Производитель оставляет за собой право комплектовать модель розетками различного дизайна, сохраняя только заявленные на них характеристики, без предварительного уведомления.
Устанавливайте модульный диван на плоскую, ровную, горизонтальную поверхность.

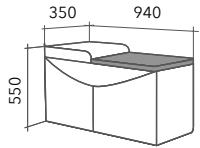
- Является одним из элементов модульной системы, может выступать как самостоятельный предмет интерьера.

Бывает двух видов по размеру сидения 700x700мм, 800x800мм.

Отклонение габаритных размеров ± 20 мм (ГОСТ 19917-2014 п.5.2.12)

КВАТРО

МОДУЛЬНАЯ СИСТЕМА



Секция тумба

- Может использоваться как составная часть модульного дивана.
- Благодаря наличию различных опций представлена в трёх вариантах:

Стандартная
без дополнительных опций.

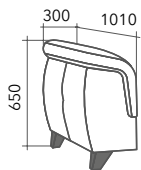
С нишей

комплектуется ламинированной разноразмерной нишей для хранения бутылок, стаканов, бокалов и т.д., которая располагается под подвижной ламинированной частью модуля (крышкой).

С нишей R

комплектуется ламинированной разноразмерной нишей с подсветкой для хранения бутылок, стаканов, бокалов и т.д., которая располагается под подвижной ламинированной частью модуля (крышкой); в данную нишу монтируется розетка на 220В и два USB входа по 1000мА

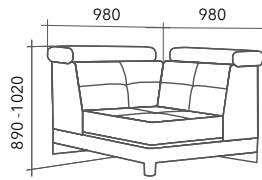
Отклонение габаритных размеров ± 20 мм (ГОСТ 19917-2014 п.5.2.12)



Секция боковая (правая, левая)

- Используется как завершающая часть модульного дивана или кресла.

Отклонение габаритных размеров ± 20 мм (ГОСТ 19917-2014 п.5.2.12)



Секция угловая
(взаимозаменяемая)

- Может использоваться как составная часть модульного дивана для поворота дивана на 90° при формировании угловых и П-образных диванов.

- В сочетании с секцией 2 (или секция 3), секция угловая и секция 1 (или секция 2) позволяет создать угловой диван, с возможностью комплектации полноценным спальным местом.

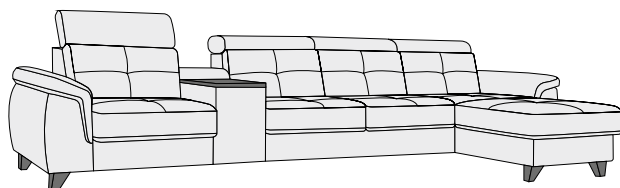
Бывает одного размера по ширине спинки 720 мм.

Отклонение габаритных размеров ± 20 мм (ГОСТ 19917-2014 п.5.2.12)

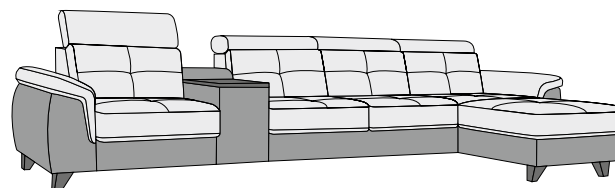


КВАТРО

варианты кроя



вариант 1



вариант 2

КВАТРО

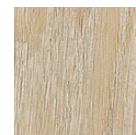
декоративные отделки



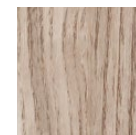
Мадика



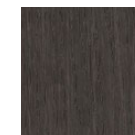
Дуб
пепельный



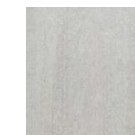
Экодуб
песочный



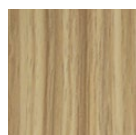
Каштан



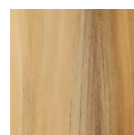
Венге
натуральный



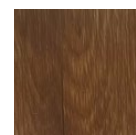
Камень
светло-серый



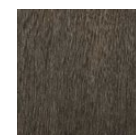
Зебрано



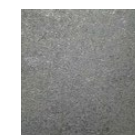
Золотой
клён



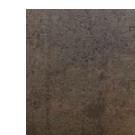
Дуб
коньак



Дуб йорк



Камень
тёмно-серый



Санса

КВАТРО

опоры



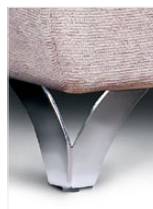
Дуб белёный



Дуб



Венге



Хром

**ТРЕВИ**
фабрика мягкой мебели
www.trevi.by

ЧУП «Треви»,
Республика Беларусь,
223650 Минская обл.,
Слущкий р-н, Бокшицкий с/с,
д. Михейки, ул. Заводская, д. 9Б.

Отдел сбыта:
тел./факс: +375 (1795) 6-96-00, +375 (1795) 6-95-00,
моб. тел.: +375 (29) 136-15-85,
+375 (44) 718-40-85 (Viber, WhatsApp)
e-mail: trevi2013@mail.ru